



INFORMAZIONI TECNICHE

Struttura:

Masselli portanti in abete di vari spessori. Fianchi di tamponamento in pannelli di particelle di legno in classe E1, particolari in pannelli di fibra di legno dura o cellulosa.

Struttura rivestita in Tecnoform.

Molleggio:

Schienale in pannelli di fibra di legno dura o cellulosa.

Seduta in nastri elastici di fibra propilenica e lattice.

Imbottiture:

Cuscini schienale in fibra di poliestere sfioccato.

Seduta in poliuretano espanso indeformabile densità 30 kg/m³ rivestita in Tecnoform.

Rivestimento:

In tessuto o textil completamente sfoderabile (per composizione e lavaggi fare riferimento all'etichetta). In pelle sfoderabili solo cuscino seduta e schienale. Textil Diamond non disponibile.

Data l'origine naturale delle pelli impiegate, negli elementi con rivestimento in pelle sono necessarie cuciture aggiuntive rispetto agli elementi con rivestimento in tessuto.

Possibilità di personalizzare il bordo piatto ornamentale con un rivestimento diverso rispetto al principale.

Vedi pagina 80 catalogo "Poltroncine".

La personalizzazione del bordo piatto ornamentale non determina variazione di categoria prezzo. Mix pelle/tessuto (o textil) non disponibile.

Piedini:

Piedino di serie mod. "Air" H 22,5 cm. in metallo verniciato nero. Disponibili altre tipologie.

Dimensioni:

Altezza seduta da terra cm. 47.

Altezza da terra struttura retro schiena cm. 69.

Essendo divani prodotti con imbottiture elastiche, le misure di ingombro possono variare entro i limiti compresi tra +/- 3 cm.

Le immagini grafiche degli articoli a listino sono puramente indicative.

Prodotto fornito senza cuscini decorativi.

TECHNICAL INFORMATION

Frame:

Supporting structure in pinewood of various thicknesses. Remaining parts in Class E1 wood particleboard panels, details in hard or cellulose wood-based panels.

Structure covered by Tecnoform.

Springs:

Backrest in hard or cellulose wood fibreboard panels.

Seat with elastic webbing bands in propylene fibre and latex.

Padding:

Back cushions in frayed polyester fibre.

Seat in non-deformable polyurethane foam, density 30 kg/cbm, Tecnoform covered.

Upholstery:

In fabric or textil upholstery completely removable (for composition and washing instructions, please refer to the label). In leather only seat and back cushions are removable.

Not available in textil Diamond.

The realization of the leather elements, unlike the ones in fabric, can require additional stitchings: this is due to the natural origin of leather.

Customization of ornamental ribbon with a different upholstery covering than the main.

Look at page 80 catalogue "Poltroncine".

The customization of the ornamental ribbon does not determine a change in the price category. Mix leather/fabric (or textil) not available.

Feet:

Standard foot mod. "Air" H 22,5 cm. in black painted metal. Other types of feet are available.

Dimensions:

Seat height from ground cm. 47.

Back structure height cm. 69.

The sofas are made with supple, elastic upholstery and padding, therefore sizes may vary by up to +/- 3 cm.

The graphic drawings in the price list are purely indicative.

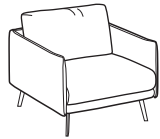
Product supplied without decorative cushions.

Boon

Poltrona

Armchair

Cod. P1000



↔ 81 cm ↘ 81cm ↓ 78cm
 ☞ 0,30 ☝ 25 ☞ 4,7mt+0,3mt

Texil Diamond non disponibile.

Not available in texil Diamond.

Prezzo / Price

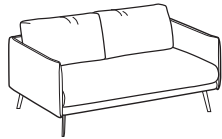
Tessuto Cliente	√
Categoria B	√
Categoria C	√
Categoria D	√
Categoria V	√
Categoria T	√
Texil categoria C	√
Texil categoria D	√
Pelle M	√
Pelle N	√

Specificare il colore del bordo piatto
 Pls. specify the colour of the ribbon -

Divano 2 posti

Loveseat

Cod. D2000



↔ 144 cm ↘ 81cm ↓ 78cm
 ☞ 0,54 ☝ 34 ☞ 6,6mt+0,3mt

Texil Diamond non disponibile.

Not available in texil Diamond.

Prezzo / Price

Tessuto Cliente	√
Categoria B	√
Categoria C	√
Categoria D	√
Categoria V	√
Categoria T	√
Texil categoria C	√
Texil categoria D	√
Pelle M	√
Pelle N	√

Specificare il colore del bordo piatto
 Pls. specify the colour of the ribbon -

Set piedini "Air" H 22,5 cm. in metallo

Standard foot set mod. "Air" H 22,5 cm. in metal

-

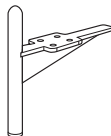


Prezzo / Price

Verniciato nero **serie**

Set piedini "Queen" H 22,5 cm. opzionali con maggiorazione in metallo
 Optional foot set mod. "Queen" H 22,5 cm., in metal, available with a surcharge

Cod. Piede Queen

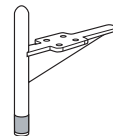


Prezzo / Price

Verniciato nero **mag.**

Set piedini "Queen Gold" H 22,5 cm. opzionali con maggiorazione in metallo
 Optional foot set mod. "Queen Gold" H 22,5 cm., in metal, available with a surcharge

Cod. Piede Queen Gold



Prezzo / Price

Verniciato nero e oro **mag.**